

Terminal Box Type Motors

200W □ 90mm

INDUCTION MOTOR, REVERSIBLE MOTOR



제품사진



단자박스 내부



기종명(MODEL) : S9I200GT-T(J99)

전기특성사양(Electrical)

1. 형 식 (Type) : THREE PHASE INDUCTION MOTOR
(TERMINAL BOX TYPE)
2. 전 원 (Power source) : AC 220V 50/60Hz 3Ph.
3. 극 수 (Poles) : 4극
4. 특 성 (Characteristics)

구 분	단위	특 성		규격
전 압	[V]	220		
주 파 수	[Hz]	50	60	

4-1. 무부하 특성


전 류	[A]	1.30	0.85	
입 력	[W]	85.0	50.0	
회 전 수	[r/min]	1460	1760	이상
기동전압	[V]	154		이하

4-2. 부하 특성

전 류	[A]	1.30	1.20	±10%
입 력	[W]	330	330	±10%
회 전 수	[r/min]	1300	1550	기준
정격 TORQUE	[kgf · cm]	15.1	13.6	
출 력	[W]	203	217	

4-3. TORQUE 특성

정동 TORQUE	[kgf · cm]	43.4	35.5	
기동 TORQUE	[kgf · cm]	43.4	35.5	

날 짜	서 명	변 경 내 용		변 경 사 유
작성	검 토	승 인	명 칭	S9I200GT-T(J99) ----- 3Ph. INDUCTION MOTOR
J.S. HONG	C.Y. LEE	B.Y. JEONG		
(주) 에스피지			개정일	도번 A-183-1961-00
			 SPG Co., Ltd.	

5. 절연내력 (Dielectric strength)

MOTOR의 COIL과 CASE간에 60Hz, 1500V 1분 (1800V를 1초)간 인가하여도 이상이 없을 것.
(차단전류 3mA)

6. 절연저항 (Insulation resistance)

MOTOR의 COIL과 CASE간에 DC 500V 메가에서 측정한 값이 100MΩ 이상일 것.

7. 온도상승 (Temperature rise)

7-1. 권선부 (Winding) : 사용온도 범위 이내에서 정격운전 후에 저항법으로 측정한 권선부의 온도 상승분이 75K(°C)이하일 것.

7-2. 보호방식(Protected type) : Thermally Protected.(Open:120±5°C,Close:76±15°C)

8. 결 선 (Connection) : 외관도 A-183-1961-00 참조

9. 구 출 선 (Leads)

9-1. MOTOR : UL 3266 AWG#20 (흑, 백, 회)

10. 절연등급 : E종

11. 사용온도범위 : -10°C ~ +40°C

12. 사용습도범위 : RH 85% 이하 (결로 없는 곳)

13. 사용시간정격 : 연속 정격

기계적 사양 (Mechanical)

1. 축 진 동 (Shaft run out) : 축선단에서 mm의 위치에서 mm 이하

2. 축엔드플레이 (Shaft end play): 0.5mm 이하

3. 축 수 (Bearing) : BALL BEARING

4. 윤 활 유 (Lubrication) : 상온용

5. 진 동 (Vibration) : 납입자측과 사용자측간에 정한 한도 견본에 의한다.

6. 소 음 (Audible noise) : 50dB 이하 (정격전압 무부하조건, MOTOR 전면 50cm에서 "A" SCALE로 측정. 이때 압소음은 25dB 이하일 것)

7. 냉각 FAN (Cooling fan) : 부착

8. 수 명 (Life) : 5,000시간 (MOTOR 단품 기준)

9. 중 량 (Weight) : 약 3.95kg

10. 외 관 (Appearance) : 제품에 부적당한 외관상의 흠이 없을 것.

11. 날 인 (Marking) : 외관도 A-183-1961-00 참조

12. 외형치수 (Dimension) : 외관도 A-183-1961-00 참조

(주) 에스피지

개정일

도번

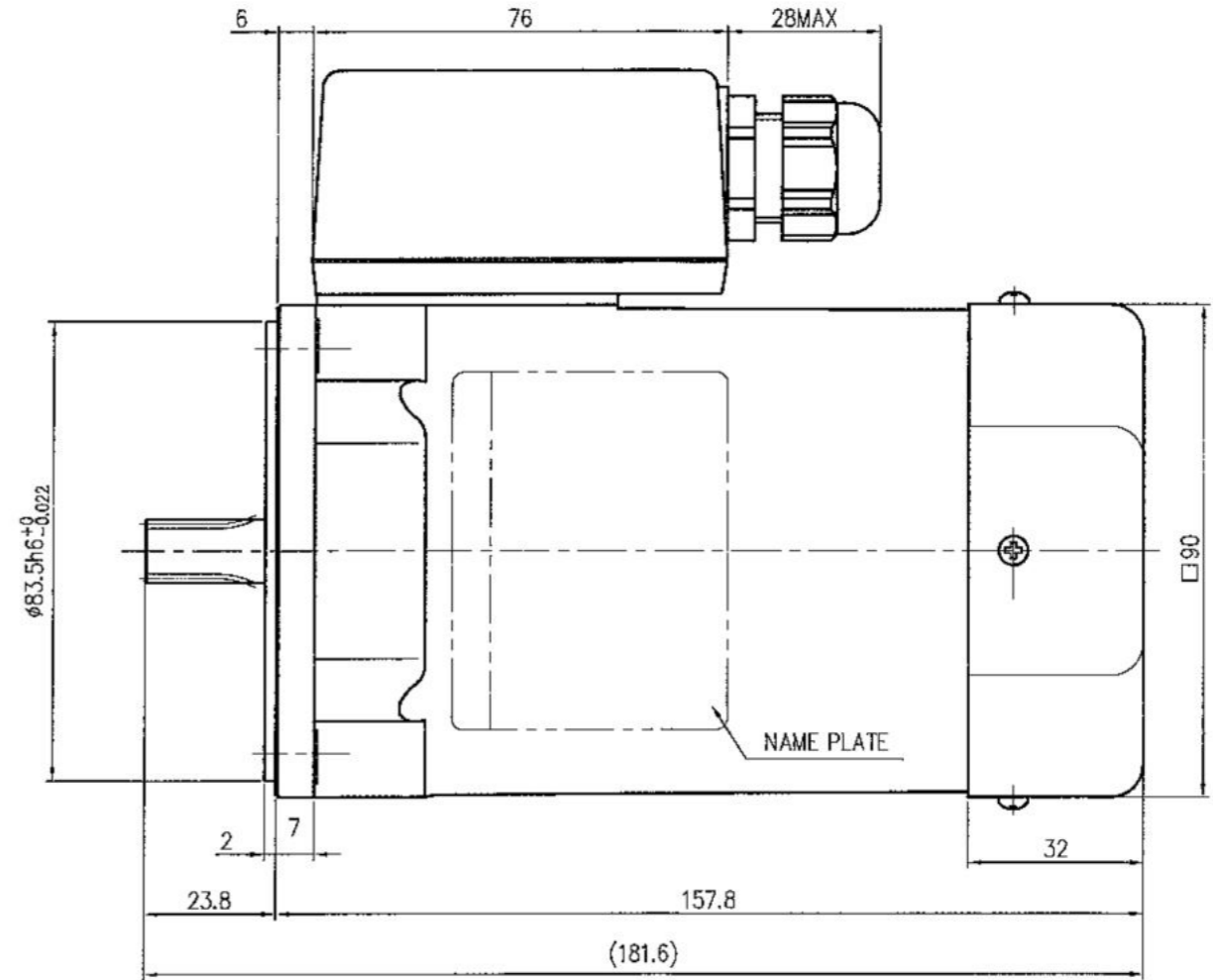
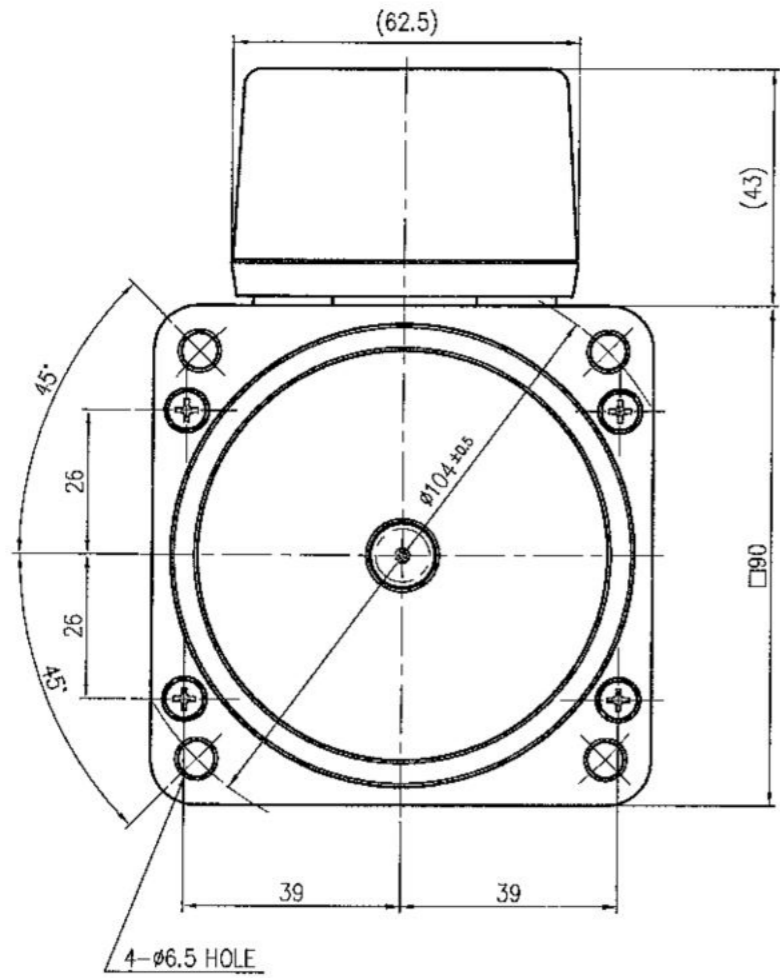
A-183-1961-00



SPG Co., Ltd.

작성일

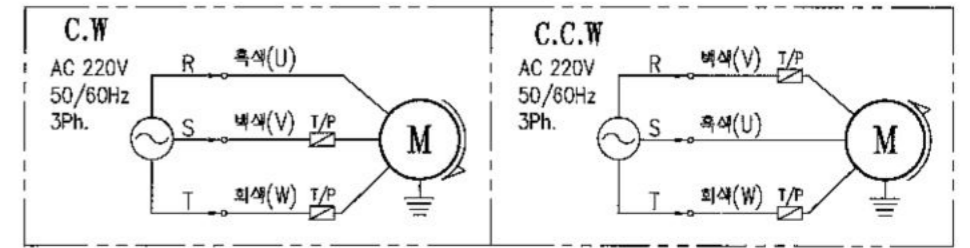
2013.02.20



NOTE

1. TYPE : 3Ph. INDUCTION MOTOR (TERMINAL BOX TYPE)
 2. 회전방향 : 출력축 측에서 보아 양방향 (C.W 또는 C.C.W)
 3. END PLAY : 0.5mm Max
 4. 기타 사양은 전동기 사양서를 참조할 것.
- ※ 모터 성능이 SET에 부합되는지 확인 바랍니다.

결선도



날짜	서명	변경내용	변경이유
DATE	SIGN	NOTE	REVISION
재질	표면처리	척도	공차
MATERIAL	SURFACE FINISH	SCALE	TOLERANCE
도면	도명	MOTOR ASS'Y S9I200GT-T(J99)	
DESIGN	NAME		
DATE	DATE	도번	A-183-1961-00
2013.02.20	2013.02.20	DWG NO.	